

GRAPHTEC



FC9000

Série 75/100/140/160

Světová špička mezi řezacími plotry

Vlajková loď řezacích plotrů Graphtec s pokročilými funkcemi



Specifikace

Přehled		FC9000-75	FC9000-100	FC9000-140	FC9000-160
Typ		32-bit CPU			
Konfigurace		Typ hrubého pojiždění			
Metoda pohonu		Digitální servo pohon			
Maximální řezná plocha (Š x D) ¹		762 mm x 50 m	1067 mm x 50 m	1372 mm x 50 m	1626 mm x 50 m
Řezná plocha se zaručenou přesností ²		742 mm x 15 m	1043 mm x 10 m, 894 mm x 15 m	1342 mm x 10 m, 894 mm x 15 m	1603 mm x 10 m, 894 mm x 15 m
Šířka použitelných médií	Minimum				
	Maximum	920 mm	1224 mm	1529 mm	1850 mm
Maximální šířka příčného řezu		762 mm	1067 mm	1372 mm	1626 mm
Počet přítlačných válců		2 válce	3 válce	4 válce	4 válce
Maximální řezná rychlost		1485 mm/s při úhlu 45°			
Axiální zrychlení		Max. 39,2 m/s (4 G) v 8 krocích			
Řezná síla		Max. 5,88 N (600 gf) v 48 krocích			
Mechanické rozlišení		0,005 mm			
Průměr role		Min. 76 mm, max. 198 mm (maximální průměr je 160 mm, pokud je nainstalována příruba)			
Programovatelné rozlišení		GP-GL: 0,1 / 0,05 / 0,025 / 0,01 mm, HP-GL™: 0,025 mm			
Přesnost vzdálenosti ²		Max. 0,1 mm nebo 0,1 % řezané délky			
Opakovatelnost ²		Max. 0,1 mm v řezech až 2 m (bez roztahování a stahování média)			
Minimální velikost znaků		Přibližně 5 mm alfanumerické znaky (liší se podle fontu znaku a typu média)			
Namontovatelný počet nástrojů		1 nástroj (řezná čepel, kreslicí pero nebo děrující nástroj) ve standardním provedení; 2 nástroje (řezná čepel a kreslicí pero), je-li nainstalován druhý držák pera (za příplatek)			
Typ čepele		Ušlechtilá ocel (průměr 0,9 mm nebo 1,5 mm)			
Typy pera		Pero na vodní bázi s vláknitým hrotem, kulíčkové pero na bázi oleje			
Typ děrovacího nástroje		Ocelový kolík o průměru 1,2 mm, požadovaný volitelný děrovací nástroj (PPA 33-TP12)			
Typy médií ³		Samolepicí fólie (vinyl, fluorescentní, reflexní, vysoce intenzivní reflexní fólie) až do tloušťky 0,25 mm, pryž odolná pískování až do tloušťky 1 mm			
Kompatibilní papír pro děrování		Běžný papír o síle od 0,06 do 0,13 mm			
Příčný odřez		Vestavěná do pojezdového držáku nože			
Řezání otvorů		Podporováno (provedeno kontrolou síly)			
Systém snímání registrační značky		Skenuje značky optickým senzorem (ARMS 8.0), kompenzace oblasti segmentů a více značek, čtyřbodové zarovnání os, automatické detekování značek			
Standardní rozhraní		USB2.0 (vysokorychlostní) a Ethernet (10BASE-T/100BASE-TX)			
Vyrovňovací paměť		2 MB			
Soubory příkazů		GP-GL / HP-GL™ emulace (nastaveno nabídkou nebo příkazem a výběr z GP-GL, HP-GL™, nebo automatický výběr)			
Nastavení podmínek		Dvojitá konfigurace - lze uložit 2 uživatelská nastavení s 8 samostatnými podmínkami pro každého uživatele			
Displej		Podsvícený 3,7 palcový grafický LCD displej			
Napájení		100 - 240 V AC, 50 / 60 Hz			
Příkon		Max. 160 VA			
Provozní prostředí		10 - 35 °C, 35 - 75 % relativní vlhkost. (nekondenzační)			
Prostředí se zaručenou přesností		16 - 32 °C, 35 - 70 % relativní vlhkost (nekondenzační)			
Vnější rozměry (Š x H x V) (přibližně)		1270 x 711 x 1219 mm	1570 x 711 x 1219 mm	1870 x 711 x 1219 mm	2130 x 711 x 1219 mm
Hmotnost (přibližně)		49 kg včetně stojanu a koše	56 kg včetně stojanu a koše	64 kg, resp. 81 kg s navijením	70 kg, resp. 88 kg s navijením
Kompatibilní OS ⁴		Windows 10 / 8.1 / 7, Mac OS X 10.6 až 10.11, Mac OS 10.12 až 1.14, Graphtec Studio: 10.6 až 10.14, Cutting Master 4: 10.7 až 10.14			
Podporovaný software ^{4,5}		Windows driver, Plotter controller, Graphtec Pro Studio ⁵ , Cutting Master 4, Graphtec Studio for Mac			
Kompatibilní normy	Bezpečnost	UL60950-1, cUL, značka CE (nízké napětí a EMC)			
	EMC	FCC-A, EN55032-A			

¹ Když je nainstalován druhý držák pera, změní se maximální šířka řezání. (FC8600-60: 601 mm, FC8600-75: 753 mm, FC8600-100: 1053 mm, FC8600-130: 1352 mm, FC8600-160: 1613 mm)

² Provozováno s médii a podmínkami specifikovanými společností Graphtec. Pro řezání dlouhých délek se používá sběrný koš.

³ Při použití některých druhů reflexních fólií s vysokou intenzitou se doporučuje čepel CB15UA / CB15UA-K30 a zesílení zadní strany média.

⁴ Další informace týkající se kompatibility OS nebo aplikačního softwaru naleznete na webové stránce společnosti Graphtec nebo se obraťte na svého obchodního zástupce společnosti Igepa.

⁵ Software lze stáhnout z webových stránek společnosti Graphtec.

Specifikace

Položky za příplatek		
Položka	Díl č.	Popis
Zásobník médií	RSK0020	pro FC8600-60 (navijec)
	RSK0021	pro FC8600-75 (navijec)
	RSK0022	pro FC8600-100 (navijec)
	RSK0023	pro FC8600-130 (navijec)
	RSK0024	pro FC8600-160 (navijec)
Druhý držák pera	ECK0009	Druhý držák pera (na objednávku od prodejce)
Příruba	OPH-A21	Příruba pro držení médií
Přídavný přitlačný válec	OPH-A47	Jeden přídavný přitlačný válec

Provozní materiál			
Položka	Díl č.	Popis	Balíček
Držák nože	PHP33-CB09N-HS	Pro průměr čepele 0,9 mm (řada CB09U)	1 sada/balení
	PHP33-CB15N-HS	Pro průměr čepele 1,5 mm (řada CB15U)	1 sada/balení
	PHP35-CB09-HS	Pro průměr čepele 0,9 mm (řada CB09U)	1 sada/balení
	PHP35-CB15-HS	Pro průměr čepele 1,5 mm (řada CB15U)	1 sada/balení
Řezná čepel	CB09UB-5	Čepel z ušlechtilé oceli o průměru 0,9 mm	5 čepelí/balení
	CB09UB-K60-5	Průměr 0,9 mm, úhel 60° pro řezání tenké fólie	5 čepelí/balení
	CB15U-5	Čepel z ušlechtilé oceli o průměru 1,5 mm	5 čepelí/balení
	CB15U-K30-5	Průměr 1,5 mm, úhel 30° pro řezání pískované gumy	5 čepelí/balení
	CB15U-K20-2SP	Průměr 1,5 mm, úhel 20° pro řezání pískované gumy	2 čepelí/balení
	CB15UA-5	Průměr 1,5 mm pro řezání vysoce intenzivní reflexní fólie	5 čepelí/balení
	CB15UA-K30-5	Průměr 1,5 mm, 30°, pro řezání reflexní fólie	5 čepelí/balení
Čepel příčného odřezu	CT01H	Standardní typ	1 čepel/balení
	CT02U	Typ vyznačující se vysokou životností	1 čepel/balení
Lupa	PM-CT-001	Kontrola délky čepele pro řady PHP33 a PHP35	1 sada/balení
Držák pera s vláknitým hrotem	PHP31-FIBER	Pro pero řady KF700	1 sada/balení
Pero na vodní bázi s vláknitým hrotem	KF700-BK	Černé pero	10 per/balení
	KF700-RD	Červené pero	10 per/balení
Držák pera s kuličkovým hrotem	PHP34-BALL	Pro pero KB700	1 sada/balení
Olejevé kuličkové pero	KB700-BK	Černé pero	10 per/balení
Děrovací nástroj	PPA33-TP12	Ocelový kolík o průměru 1,5 mm	1 sada/balení

Standardní příslušenství		
Položka	Množství	Popis
Napájecí kabel	1	Typ kabelu se liší podle země
Držák nože	1	PHP33-CB09N-HS
Řezná čepel	1	CB09UB
Držák pera s vláknitým hrotem	1	PHP31-FIBER
Vodní pero s vláknitým hrotem	1	KF700-BK (černý inkoust)
Stojan	1	Sada s díly stojanu
Zásobník médií	1	Sada válců zásobníku a nosných držáků (instalováno na stojanu)
Koš	PG0039	Sada s díly pro FC8600-60
	PG0040	Sada s díly pro FC8600-75
	PG0041	Sada s díly pro FC8600-100
	PG0042	Sada s díly pro FC8600-130
USB kabel	1	2,9 m dlouhý
DVD	1	Návod k obsluze, ovladač Windows, software (Graphtec Pro Studio (Windows, 1 licence), Graphtec Studio (Mac), Cutting Master4)
Tištěný dokument	1	Stručný návod k obsluze, manuál k řezné čepeli a bezpečnostní manuál

GRAPHIC COMM

FC9000

Série 75/100/140/160

Nejlepší výkon ve své třídě

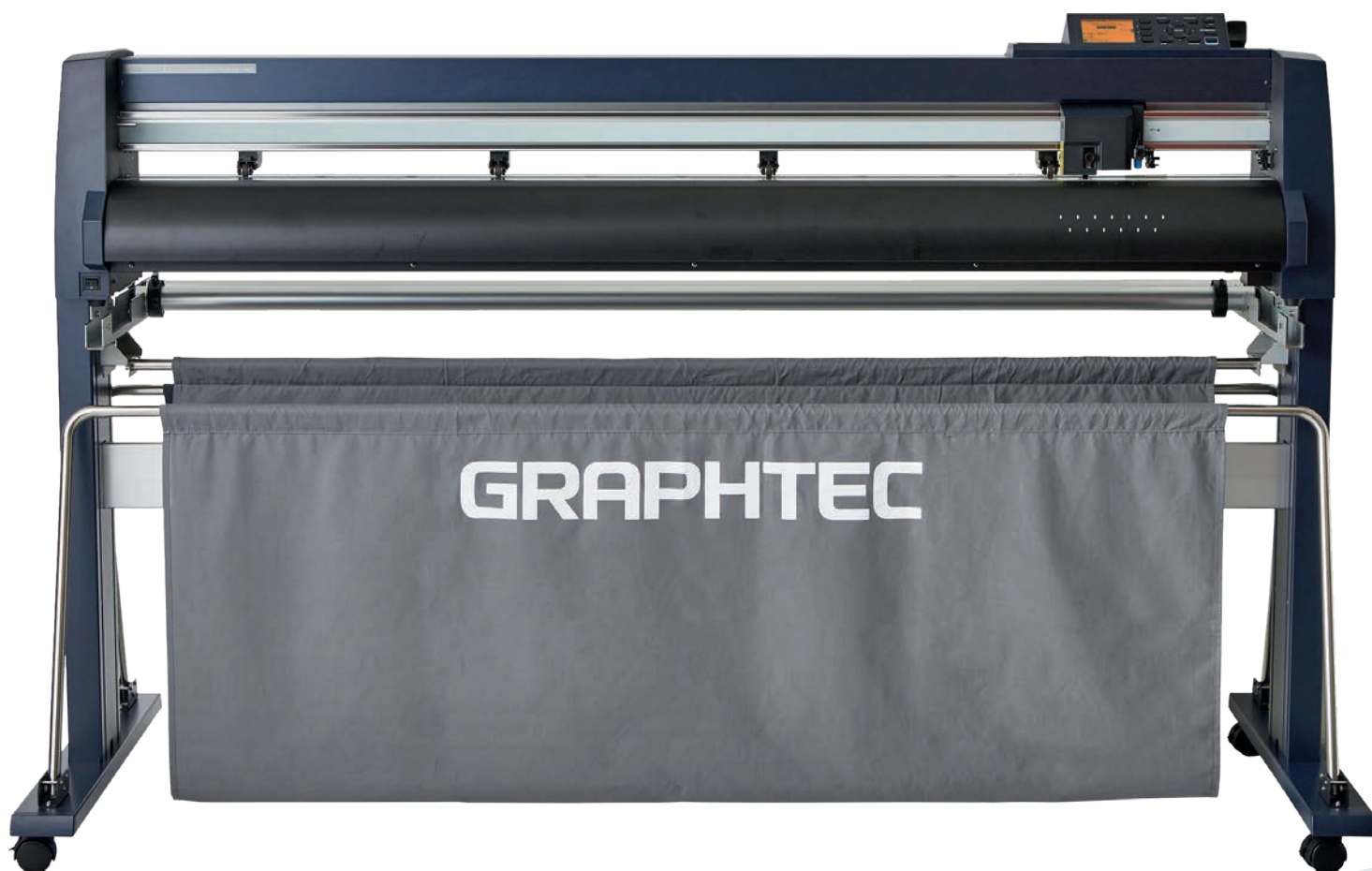
Nejlepší výkony mezi plotry s hrubým pojezdem.

Vysoká produktivita

Řezací plotr disponuje funkcemi pro vysokou produktivitu, jako je zvýšení jednoduchosti používání a zkrácení času na řezání.

Software

S dodaným softwarem jednoduše vytvoříte a následně nařezáte design nejlepší kvality.



Nejvyšší úroveň výkonu

Nejlepší ve své třídě

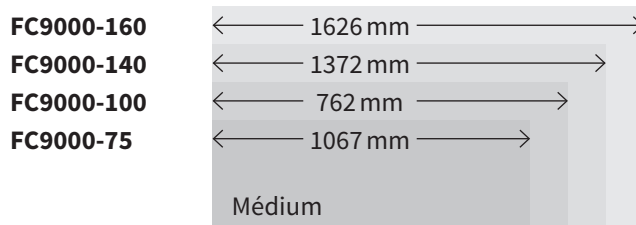
Maximální řezná rychlost 1485 mm/s, maximální zrychlení 39,2 m/s, maximální řezná síla 5,88 N. Řada FC9000 nabízí nejvyšší produktivitu ve své třídě a rozšiřuje rozsah médií od silných po tenké.



Držák druhého pera (volitelně)

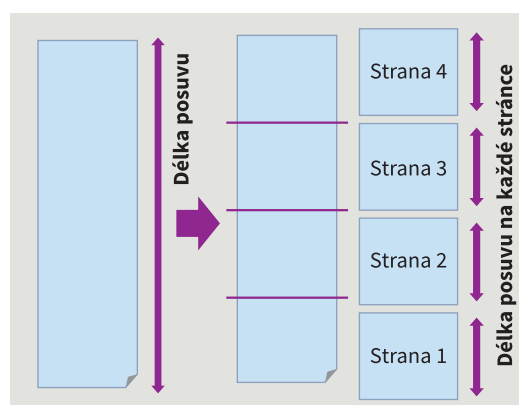
Široká oblast pro plné využití papíru

Minimální šířka řezu je 50 mm. Maximální šířka řezu záleží na typu stroje; 762 mm, 1067 mm, 1372 mm, 1626 mm.



Automatické panelování

Aby se zabránilo zkreslení při dlouhém řezání, umožňuje tato funkce automatické dělení dlouhých úloh na menší stránky, které jsou řezány postupně. Zkracuje délku podávání a umožňuje stabilní řezání. Umožňuje řezání s vyšší přesností a zaručeně dlouhou délkou.



Uživatelsky příjemný ovládací panel

3,7" LCD displej s jednoduchým dotykovým ovládáním.



Nejvyšší úroveň výkonu

Spolehlivá dráha řezu i na delších médiích

Garantovaná přesnost na 15 m dlouhém médiu.*¹

Umožňuje řezat velké znaky / výřezy díky stabilnímu vozíku na papír a zaručuje vysokou přesnost řezání.

Navíc, pokud je plotr vybaven automatickým navíječem², je možné automaticky navíjet média a zlepšit tak efektivitu práce.



¹ Provozováno s médii a za podmínek specifikovaných společností Graphtec

² Odpovídající modely: FC9000-140/160

• Garantovaná přesnost v délce 20 m (pod 1,2 m na úlohu)

• Maximální průměr navíjené role: \varnothing 180 mm

* Podmínky navíjení: Okraje média a papírové dutinky by měly být zarovnané. Šířka média by měla být na straně vinutí stejná jako šířka papírové dutinky.

* Nelze navíjet, pokud jsou média složená nebo se uvnitř koše překrývají.

Výstup dat přes USB (bez PC)

Data navržená pomocí Cutting Master 4 nebo Graphtec Pro Studio / Plus mohou být uložena na USB.

Po připojení k plotru je možné ihned odeslat úlohu k řezání, což umožňuje uživatelům pracovat i bez počítače.



Prodloužená záruka

Na řezací plotry Graphtec řady FC9000 poskytuje výrobce záruku 39 měsíců (oproti standardním 24 měsícům).

Vylepšený aplikační software

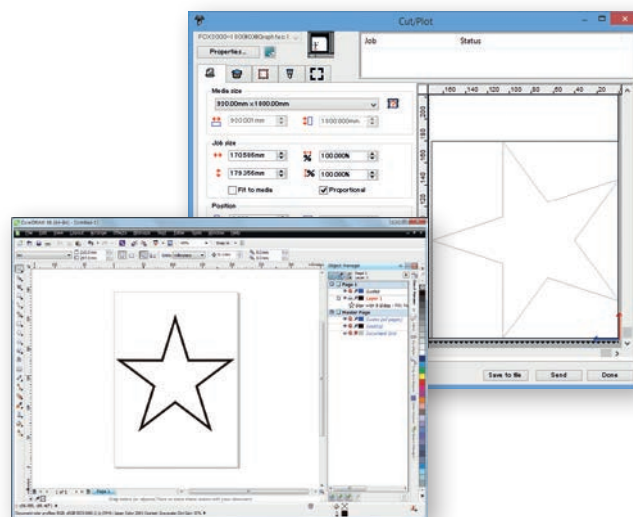
Cutting Master

Adobe Illustrator / CorelDRAW plug-in software

Cutting Master 4 je plug-in software od společnosti Graphtec pro Adobe Illustrator a CorelDRAW Graphics Suite. Odesílá data o řezání do plotru a obsahuje celou řadu funkcí, jako je: náhled, vytváření registračních značek, podmínky nástroje, nastavení řezacího úkolu a další. Cutting Master 4 se snadno používá a pomůže vám získat z vašeho plotru maximum. K dispozici jsou i ořezové značky pro Adobe Illustrator.

Hlavní funkce

- Úprava pozice na médiu, zvětšování a zmenšování grafiky přímo v okně náhledu
- Vytváření obrysu objektu, rozpoznání šířky čáry a překrytí
- Výstup podle vrstvy nebo barvy
- Vkládá čáry a hranice
- Rozděluje velké objekty na menší části pomocí funkce panelování
- Podporuje připojení a přepínání více plotrů



Podporované OS^{*1}:

Windows 10 / 8.1 / 8/7, Mac OS X 10.7 - Mac OS 10.14

Podporovaný software^{*2}:

Adobe Illustrator: CC2019 / CC2018 / CC2017 / CC2015.3 / CC2015 / CC2014 / CC / CS6 / CS5 / CS4^{*2}

CorelDRAW: Graphics Suite 2019 / 2018 / 2017 / X8 / X7 / X6 / X5 / X4

^{*1} Pro více informací o kompatibilitě OS nebo aplikačního software si prostudujte webovou stránku společnosti Graphtec nebo se obraťte na svého obchodního zástupce společnosti Igepa.

^{*2} CS4 je podporováno pouze ve Windows.

Vylepšený aplikační software

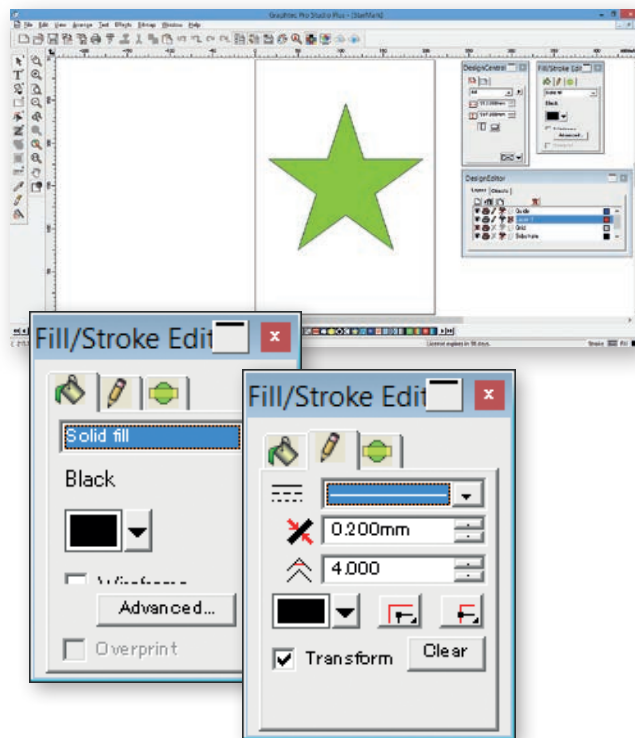
Graphtec Pro Studio, Graphtec Studio

Software pro grafický design

Snadno použitelný aplikační software pro vytváření originálního designu. Obsahuje rozšířené funkce, jako jsou automatické tvary, stínování a editační funkce. Rovněž můžete na plotru konfigurovat podmínky řezání a další nastavení. Podporuje import souborů typu EPS, Ai², CMX² a PDF². Do tohoto softwaru lze importovat grafiku vytvořenou jiným oblíbeným grafickým softwarem.

Hlavní funkce

- Vytváření návrhů pomocí automatického tvaru, různého typu čar atd.
- Úpravy textů pomocí otáčení, zrcadlení, přizpůsobení tvaru atd.
- Automatické sledování (podpora formátu bmp, tiff, jpeg atd.)
- Podporuje připojení a přepínání více plotrů
- Podpora souborů EPS, DXF a dalších souborů rastrového formátu
- Vrstvení²
- Výstup dle barev
- Vkládání čáry a okraje²



Podporovaný OS¹:

Graphtec Pro Studio: Windows 10 / 8.1 / 8/7
 Graphtec Studio: Mac OS X 10.6 - Mac OS 10.14

¹ Pro více informací o kompatibilitě OS nebo aplikačního software si prostudujte webovou stránku společnosti Graphtec nebo se obraťte na svého obchodního zástupce společnosti Igepa.

² Podporováno pouze v Graphtec Pro Studio

Vylepšený aplikační software

Graphtec Pro Studio Plus

Příslušenství za příplatek / Pokročilý software

LIMITOVANÁ EDICE

Graphtec Pro Studio Plus for Rhinestone

Graphtec Pro Studio Plus for Auto Nesting

Graphtec Pro Studio Plus je pokročilá edice Graphtec Pro Studio. Jedná se o software, který je k dispozici za příplatek, a obsahuje funkce pro zlepšování produktivity a pokročilého designu. Mezi další funkce patří: transformace znaků a grafiky, automatické vkládání pořadových čísel, vytváření čárového kódu, šablony pro vytváření kamínkových aplikací, vnoření, směrová změna řezacích čar, změna pořadí řezání atd.

Hlavní funkce Graphtec Pro Studio Plus

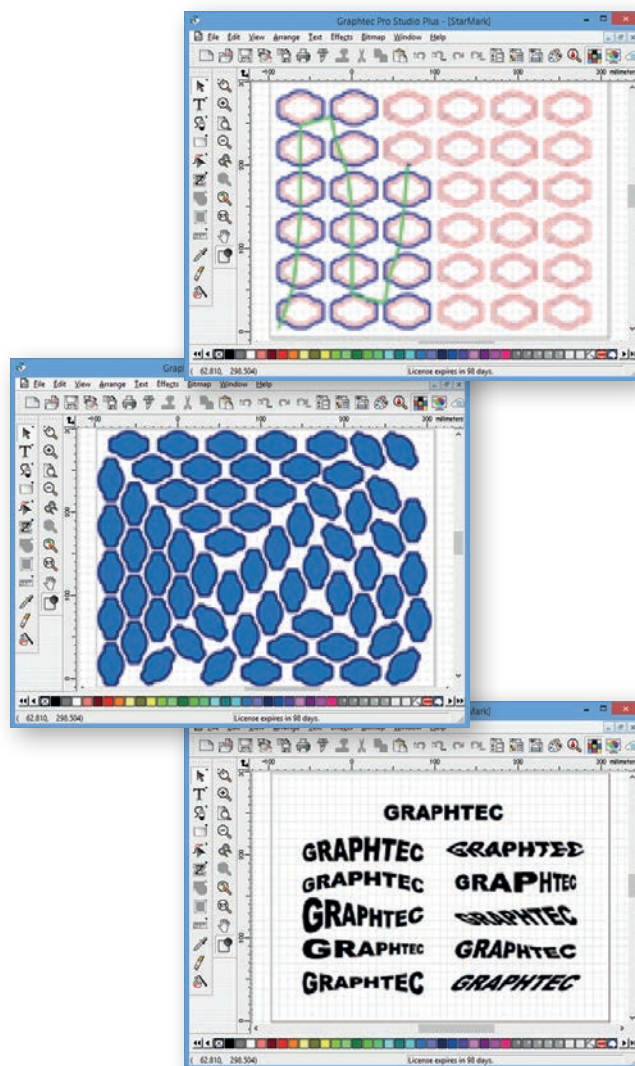
- Deformace, stín a proužek textů a tvarů
- Kontrola pravopisu
- Vektorování
- Filtr pro bitmapový obrázek
- Vnoření
- Pořadová čísla, čárový kód, QR kód, atd.
- Simulace řezání (změna pořadí řezání)
- Výstup podle vrstvy nebo barvy
- Vkládání čáry pro oddělování

Hlavní funkce Graphtec Pro Studio Plus for Rhinestone

- Podpora designu kamínkových aplikací

Hlavní funkce Graphtec Pro Studio Plus for Auto Nesting

- Vnoření (Auto, Power Nest, Intelligent)



Podporované OS^{*1}:

Windows 10 / 8.1 / 8 / 7

^{*1} Pro více informací o kompatibilitě OS nebo aplikačního software si prostudujte webovou stránku společnosti Graphtec nebo se obraťte na svého obchodního zástupce společnosti Igepa.

Zdokonalené ARMS

pro vysoce přesné řezání (ARMS 8.0)

Pokročilý systém rozpoznávání registračních značek (ARMS) poskytuje vysokou přesnost tisku a řezu díky sensorům k detekci registračních značek a zarovnávání os. Bezpočet funkcí pro zvýšení efektivity zlepšuje produktivitu aplikací pro tisk a řezání, jako jsou nálepky nebo obtisky.

Funkce datového spojení

(správa dat čárového kódu / kontinuální řezání)

Díky čtení původního čárového kódu dokáže Graphtec FC9000 automaticky detekovat svá propojená data z PC nebo USB. Tato funkce je k dispozici bez ohledu na to, která tiskárna nebo software RIP se používá.

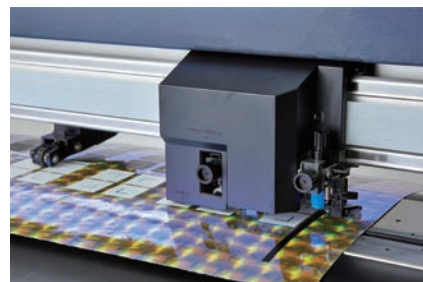
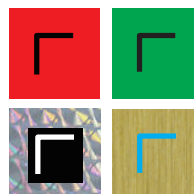


Podporuje barevné značky

speciální média

Díky vylepšení algoritmu ARMS sensorů je nyní podporována celá řada typů médií včetně holografického papíru a reflexních materiálů.

Příklad



Senzor nemusí být schopen číst určité kombinace speciálních médií a barevných značek.

Plošná kompenzace segmentu (XY)

speciální média

Tato funkce byla implementována jako doplněk k aktuální plošné kompenzaci segmentu směru osy X. Středová značka je nyní k dispozici nejen pro osu X, ale také pro zarovnání osy Y.



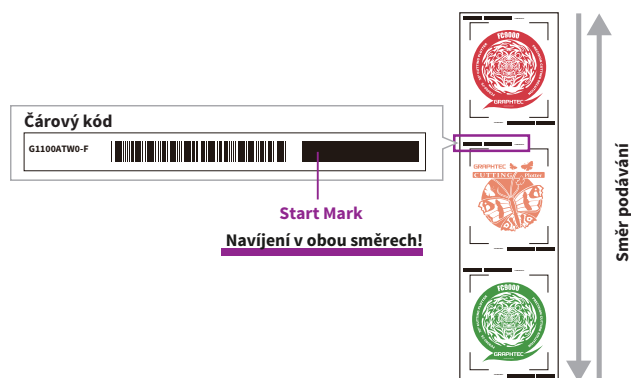
Zdokonalené ARMS

pro vysoce přesné řezání (ARMS 8.0)

Kontinuální řez

(funkce datového spojení)

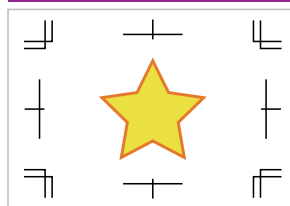
Správa dat čárového kódu umožňuje řezání různých dat postupně detekováním „Start Mark“ nového typu čárového kódu. Nyní je k dispozici postupný proces Print & Cut s rolovými médii.



Podporuje Adobe Illustrator "Crop Marks"

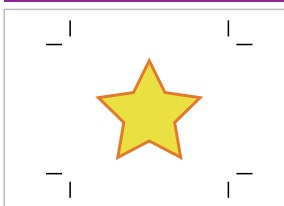
Pomocí plug-in softwaru Cutting Master 4 budou dostupné ořezové značky pro Adobe Illustrator.

Ořezové značky japonského typu



Používá se hlavně v asijských zemích.

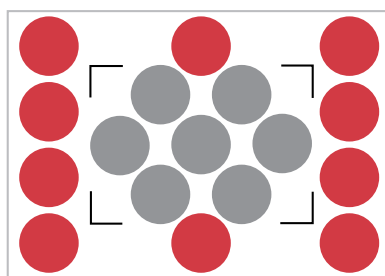
Ořezové značky římského typu



Běžně se používá v mnoha zemích.

Rozšířená efektivní oblast řezu

Rozšiřuje oblast řezu tak, aby zahrnovala objekty mimo oblast registračních značek. To zvyšuje efektivitu výroby tím, že snižuje objem zbytkových médií.



Igepa velkoobchod papírem spol. s r.o.

Ke Stadionu 400

250 70 Odolena Voda

T 283 970 121

F 283 971 996

marketing@igepagroup.com

objednavky@igepagroup.com

www.igepa.cz



IGEPA