

F-Mark2

Automatický podavač archů pro řezací plotry řady CE7000

Ideální pomocník při produkci samolepek, štítků a nažehlovacích fólií



Specifikace

Přehled		
Jednotka	Položka	Popis
Typ		F-MARK2 / Zařízení pro automatický přísun archů
Celý systém (Automatické zařízení na přísun archu s řezací jednotkou)	Podporovaná standardní velikost média	A4 (297 × 210 mm), SRA4 (320 × 235 mm) (vkládá se na šířku) A3 (297 × 420 mm), A3+ (typické 329 × 483 mm), SRA3 (320 × 450 mm) (vkládá se na výšku)
	PC rozhraní	Jeden USB port (součástí dodávky je USB pro připojení automatické podávací jednotky a řezací jednotky)
	Napájení	100 - 240 V AC (jsou vyžadovány tři výstupy napájení)
	Provozní prostředí	Teplota: 10 - 35 °C, vlhkost: 35 % - 75 % relativní vlhkost (nekondenzační)
	Rozměry	Když je celý systém umístěn na stole • Velikost horní části od stolu: cca 672 (Š) × 820 (H) × 266 (V) mm • Velikost spodní části od stolu: cca 672 (Š) × 380 (H) × 420 (V) mm * CE7000-40 je umístěn na okraji stolu. Viz obrázek rozměrů.
	Hmotnost	Přibližně 25 kg (Řezací jednotka: 11 kg, automatická podávací jednotka: 10 kg, záchytný zásobník: 4 kg)
Automatická podávací jednotka (F-Mark2)	Podporovaná média	Šířka 279 - 350 mm, délka: 210 - 500 mm (až 700 mm, pokud je nainstalováno příslušenství EXTENDER.)
	Kapacita podávacího zásobníku	Až 350 g/m ² (jedná se o gramáž média, s níž dokáže zařízení pro automatický přísun pracovat) Max. 200 archů nebo výška do 35 mm (liši se podle materiálu, tloušťky a stavu média)
	Rozhraní	USB 2.0
	Napájení	AC adaptér, 100 - 240 V AC, cca 60 VA při výstupním napájení
	Kompatibilní normy	Hlavní těleso: značka cNus, značka CE, FCC Adaptér na střídavý proud UL, cUL, CE značka, FCC, PSE, CCC
Digitální řezání Software	Podporovaný OS	Windows 10, 8.1, 7
	Datový formát obrysového řezání	Ai (Illustrator verze 8), Corel DRAW a EPS (Soubor dat řezu obrysu obsahuje pouze řez obrysu objektu a referenční značky a je uložen ve stanoveném formátu.)
Řezací jednotka: (CE6000-40/PLUS)	Řezací rychlost	Max. 600 mm/s všechny směry
	Zrychlení	Max. 21,2 m/s (2,2 G) při úhlu 45°
	Řezná síla	Max. 2,94 N (300 gf) - CE7000-40
	Rozhraní	USB 2.0
	Napájení	100 - 240 V AC
	Příkon	Max. 1200 W
Kompatibilní normy	UL / cUL, značka CE, směrnice RoHS	

Položky za příplatek		
Typ	Díl č.	Popis
Prodloužená konzole zadní vodič média (EXTENDER)	U797000028	Konzole na podporu dlouhého média do 700 mm

Standardní příslušenství			
Položka	Počet	Položka	Počet
Jednotka automatického podávání F-MARK2	1	Sběrný zásobník	1
Zarážka	1	Samolepicí držák na kabel	2
Přísavky (náhradní)	2	Kamera	1
Inbus (2 mm)	1	Kalibrovací list	2
Zarovnávací štítek	2	USB Hub	1
Napájecí adaptér	1	USB kabel (1 m)	1
Uživatelský manuál a software (CD)	1	Zkušební arch	12
Bezpečnostní průvodce	1	Šroubovák	1

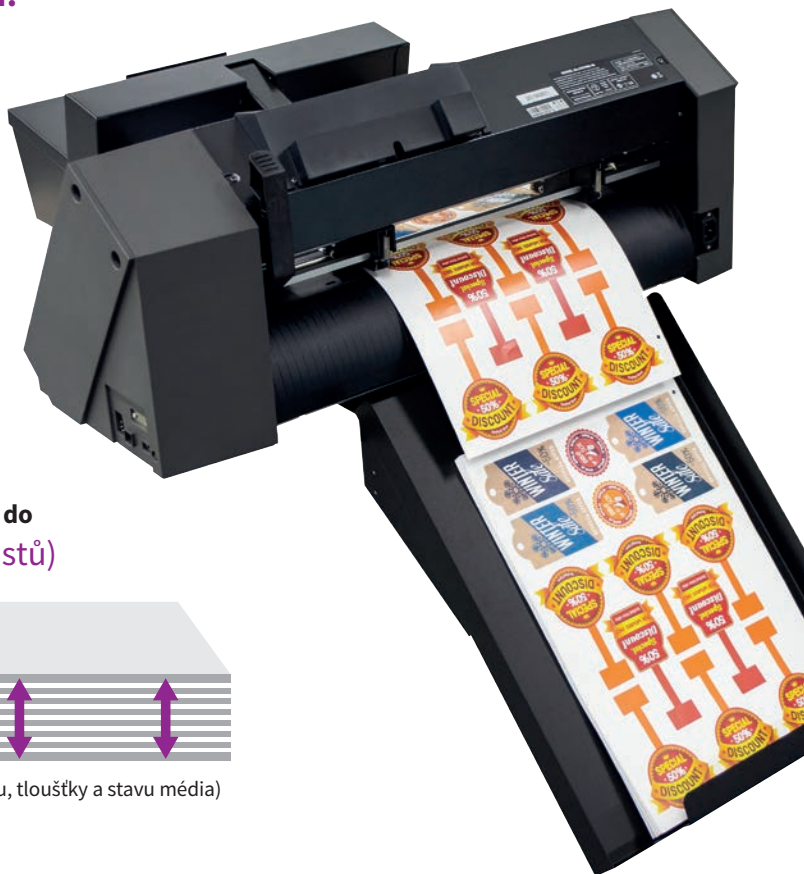
F-Mark2

Automatický podavač archů pro řezací plotry řady CE7000

Vhodná volba pro následné procesy s tiskem na vyžádání. Zvyšuje produktivitu výroby samolepek/štítků a dalších médií na arších!

Hlavní funkce

- Průběžné automatické vkládání a zpracování médií na arších
- Speciální software zajišťuje přesné vyrovnání obrysů a tištěných obrazů
- Kamera rychle zjistí 2bodové ořežové značky pro zarovnání
- Provádí poloviční řezání, perforovaný řez i vysekávání a přerušovaný řez



Maximální velikost média SRA3 (na výšku)



Stohování médií do 35 mm (200 listů)



(liší se podle materiálu, tloušťky a stavu média)

Použití

Vhodné pro malý objem výroby nebo malé výrobní série. Pro následné zpracování tištěných médií vytvořených pomocí tisku na vyžádání, jako jsou etikety, zažehlovací fólie na oblečení, POP materiály a další.





Součásti systému

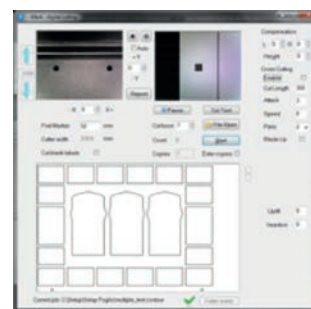
- 1 Kamera**
Rychle zjistí 2bodové referenční značky pro zarovnání obrysu a vytištěného obrázku.
 - 2 Jednotka pro automatický přísun archů**
Rameno s přísavkami zvedne médium z podavače a umístí ho do řezacího plotru.
 - 3 Zásobník pro zachycení archů**
Po dokončení řezání jsou archy umístěny v zásobníku.
- * Kapacita zásobníku na archy není příliš velká. Je nutné archy pravidelně vyjímát.



Software na digitální řezání

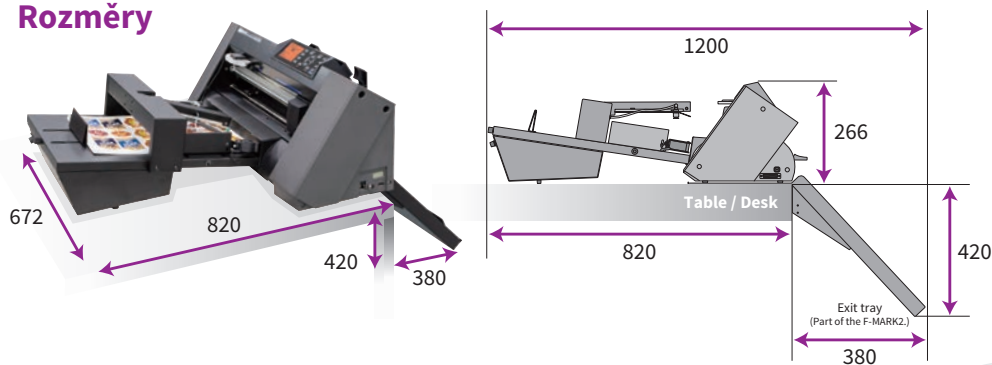
Speciální software řídí automatický podavač listů a přenáší údaje o obrysovém řezání na plotr.

Systém obsahuje specializovaný aplikační software. Po vložení média přiložená kamera rychle detekuje 2bodové referenční značky a opraví zarovnání před přenosem obrysových dat, což vám vždy umožní dokonalý řez. Software konfiguruje podmínky řezání, jako je počet kopií, řezná síla, řezná rychlost, posun a počet cest, a může importovat soubory aplikace Adobe Illustrator nebo CorelDRAW EPS jako obrysová data.



- * Vzory vytvořené s libovolnou verzí aplikace Illustrator nebo CorelDRAW musí být uloženy nebo exportovány ve specifikovaném formátu.
- * Řezací plotr není součástí systému. F-MARK je výrobek společnosti ATS Digital S.r.l.

Rozměry



Igepa velkoobchod papírem spol. s r.o.

Ke Stadionu 400
250 70 Odolena Voda
T 283 970 121
F 283 971 996
marketing@igepagroup.com
objednavky@igepagroup.com
www.igepa.cz

